

Územní plán Libchyně

právní stav po vydání změny č. 1

Legenda

- hranice řešeného území
- zastavěné území vymezené k 13.2. 2009
- zastavitelné plochy

funkční využití území

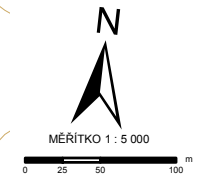
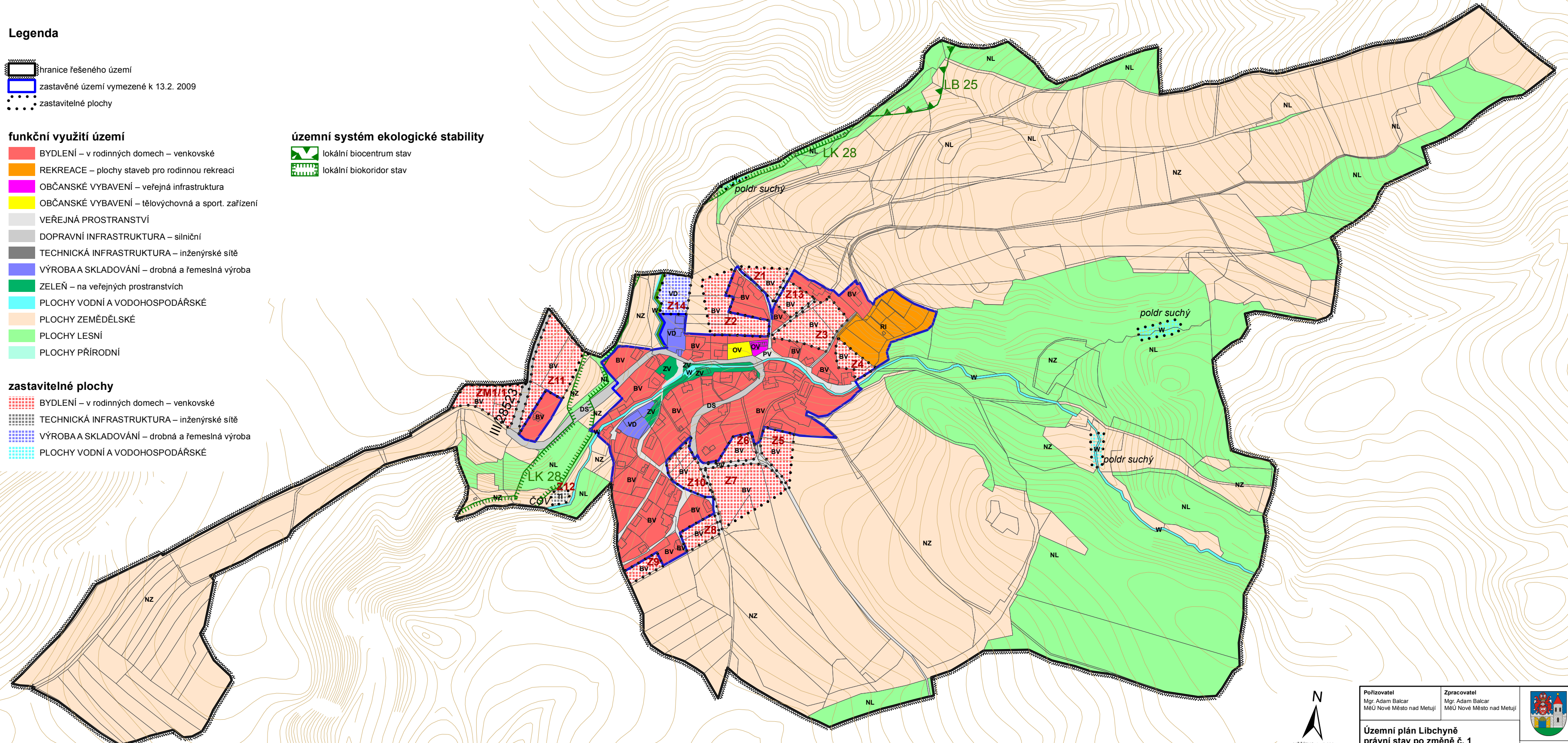
- BYDLENÍ – v rodinných domech – venkovské
- REKREACE – plochy staveb pro rodinnou rekreaci
- OBČANSKÉ VYBAVENÍ – veřejná infrastruktura
- OBČANSKÉ VYBAVENÍ – tělovýchovná a sport. zařízení
- VEŘEJNÁ PROSTRANSTVÍ
- DOPRAVNÍ INFRASTRUKTURA – silniční
- TECHNICKÁ INFRASTRUKTURA – inženýrské sítě
- VÝROBA A SKLADOVÁNÍ – drobná a řemeslná výroba
- ZELEŇ – na veřejných prostranstvích
- PLOCHY VODNÍ A VODOHOSPODÁŘSKÉ
- PLOCHY ZEMĚDĚLSKÉ
- PLOCHY LESNÍ
- PLOCHY PŘÍRODNÍ


územní systém ekologické stability

- lokální biocentrum stav
- lokální biokoridor stav

zastavitelné plochy

- BYDLENÍ – v rodinných domech – venkovské
- TECHNICKÁ INFRASTRUKTURA – inženýrské sítě
- VÝROBA A SKLADOVÁNÍ – drobná a řemeslná výroba
- PLOCHY VODNÍ A VODOHOSPODÁŘSKÉ



Pořizovatel Mgr. Adam Balcar MěÚ Nové Město nad Metují	Zpracovatel Mgr. Adam Balcar MěÚ Nové Město nad Metují	
Územní plán Libchyně právní stav po změně č. 1		
Datum leden 2011		
Měřítko 1:5 000		
Hlavní výkres		