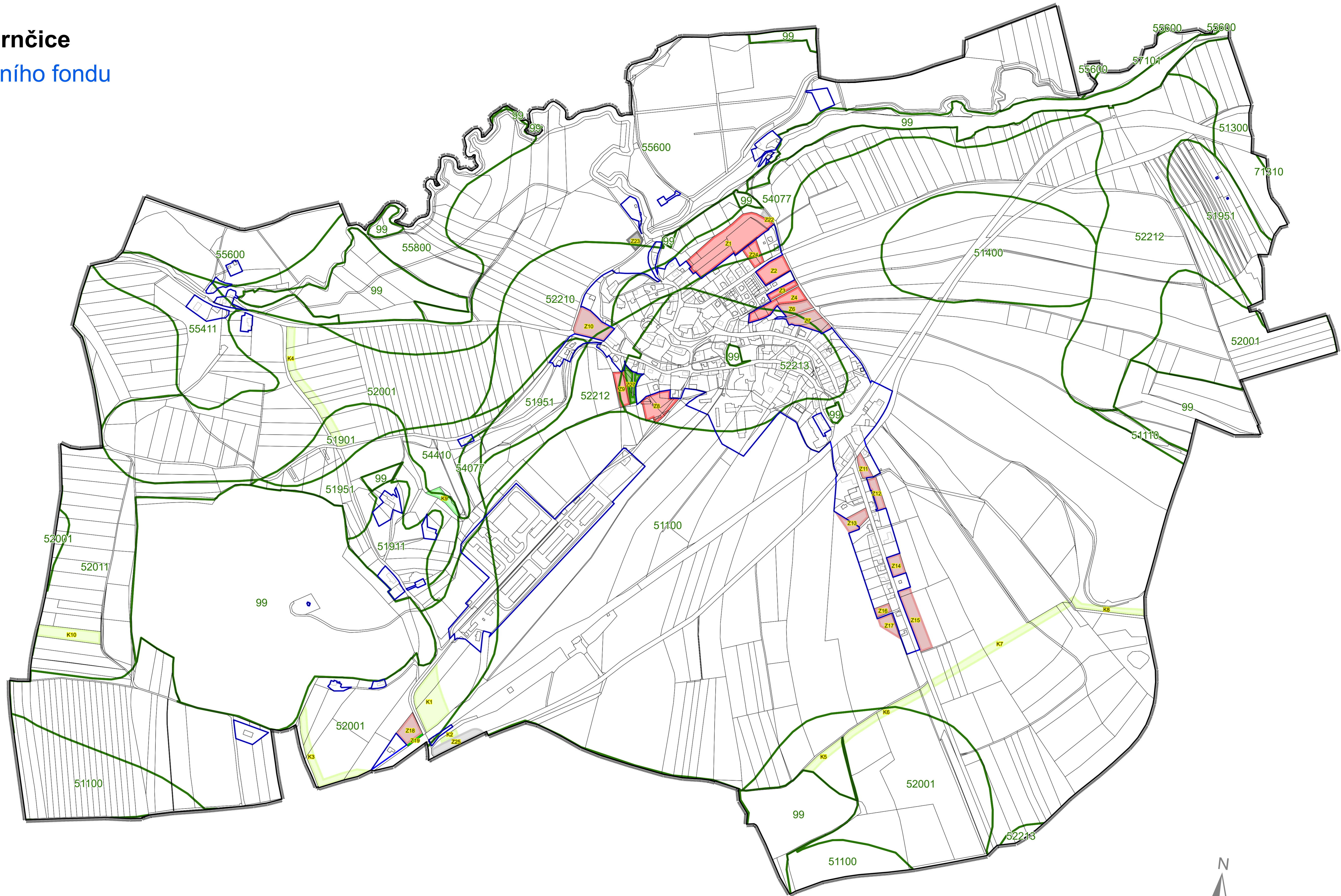


# ÚZEMNÍ PLÁN Černčice

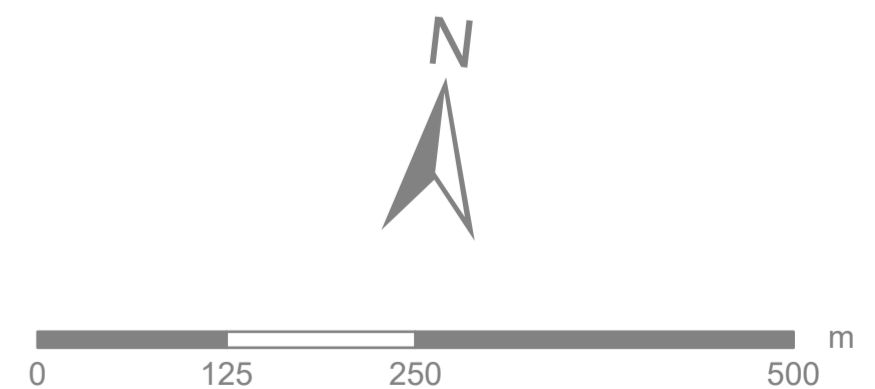
## Výkres záborů půdního fondu



### Legenda

- HRANICE ŘEŠENÉHO ÚZEMÍ = hranice obce
- ZASTAVĚNÉ ÚZEMÍ K 31.12.2017
- HRANICE BPEJ s kódem

- plochy záborů
- BYDLENÍ v rodinných domech – venkovské
  - REKREACE plochy staveb pro rodinnou rekreaci
  - SMÍŠENÉ OBYTNÉ venkovské
  - DOPRAVNÍ INFRASTRUKTURA silniční
  - TECHNICKÁ INFRASTRUKTURA inženýrské sítě
  - ZELENĚN soukromá a vyhrazená
  - ZELENĚN ochranná a izolační
  - PLOCHY LESNÍ
  - PLOCHY SMÍŠENÉ NEZASTAVĚNÉHO ÚZEMÍ



projektant: Ing.arch. Karel Novotný	Ing.arch. Karel Novotný autorizovaný architekt Brožíkova 1684 Hradec Králové 12
pořizovatel: MěÚ Nové Město nad Metují	měřítko: 1 : 5000
objednatel: obec Černčice	datum: 2/2019
<b>Územní plán Černčice</b>	
Výkres záborů půdního fondu	
<b>II.B.</b>	
<b>3</b>	