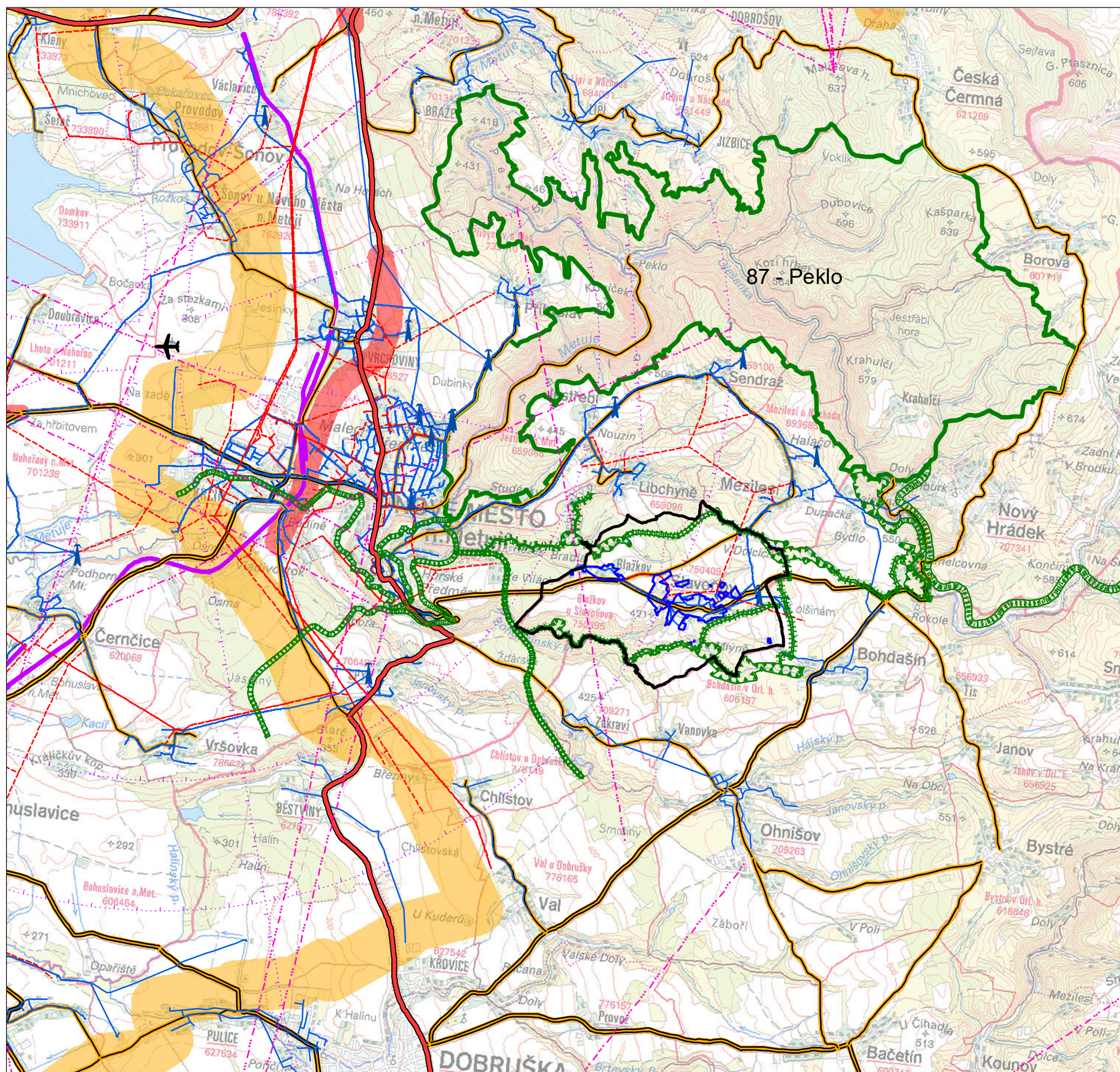


# ÚZEMNÍ PLÁN Slavoňov

## Výkres širších vztahů



### Legenda

- HRANICE ŘEŠENÉHO ÚZEMÍ
- ZASTAVĚNÉ ÚZEMÍ K 30. 9. 2015

- silnice II. třídy
- silnice III. třídy
- železniční dráha

- ✈ Letiště
- OP letiště s výškovým omezením staveb

- ↑ vodojem
- vodovod
- elektrické vedení 35 kV
- radioreleové trasy

### Zásady územního rozvoje KH kraje

- biocentrum nadregio nálního významu 87 Peklo – stav
- koridor územní rezervy pro vedení velmi vysokotlakého plynovodu
- koridor pro přeložku silnice I/14

### Územní systém ekologické stability

- lokální biocentrum
- lokální biokoridor



0 500 1000 2000 m

projektant: Ing.arch. Karel Novotný		Ing.arch. Karel Novotný autorizovaný architekt Brožíkova 1684 Hradec Králové 12	
pořizovatel: MěÚ Nové Město nad Metují			
objednatel: obec Slavoňov		měřítko: 1 : 50 000	datum: 2/2016
<b>Územní plán Slavoňov</b>			<b>II.B. 1</b>
Výkres širších vztahů			