

# ZMĚNA Č. 1 ÚZEMNÍHO PLÁNU SLAVĚTÍN NAD METUJÍ KOORDINAČNÍ VÝKRES

## ZÁKLADNÍ ČLENĚNÍ ÚZEMÍ

- řešené území
- hranice obcí
- hranice katastrálních území
- zastavěné území
- zastavitelná plocha
- transformační plocha
- plocha změny v krajině

## PLOCHY S ROZDÍLNÝM ZPŮSOBEM VYUŽITÍ (RZV)

- | stav | návrh | územní rezerva |
|------|-------|----------------|
| OV   | OV    | OV             |
| OS   | OS    | OS             |
| OH   | OH    | OH             |
| ZO   | ZO    | ZO             |
| SV   | SV    | SV             |
| DS   | DS    | DS             |
| TE   | TE    | TE             |
| VZ   | VZ    | VZ             |
| VE   | VE    | VE             |
| HU   | HU    | HU             |
| WT   | WT    | WT             |
| AU   | AU    | AU             |
| LU   | LU    | LU             |
| MU   | MU    | MU             |
- hranice ploch s rozdílným způsobem využití (RZV)  
 občanské vybavení veřejné  
 občanské vybavení sport  
 občanské vybavení hřbitovy  
 zeleň ochranná a izolační  
 smíšené obytné venkovské  
 doprava silniční  
 energetika  
 výroba zemědělská a lesnická  
 výroba energie z obnovitelných zdrojů  
 smíšené výrobní všeobecné  
 vodní a vodních toků  
 zemědělské všeobecné  
 lesní všeobecné  
 smíšené krajinné všeobecné  
 s využitím dle kombinace indexů:  
 o - ochrana proti ohrožení území  
 p - přírodní priority  
 w - vodohospodářské zájmy

## HODNOTY ÚZEMÍ A LIMITY VYUŽITÍ ÚZEMÍ

### DOPRAVNÍ INFRASTRUKTURA

- silnice II. třídy
- silnice III. třídy
- místní a účelové komunikace
- ochranné pásmo silnic
- cyklostezka, cyklotrasa

### TECHNICKÁ INFRASTRUKTURA

- elektrická stanice
- ochranné pásmo elektrické stanice
- elektrické vedení vysokého napětí 1-52 kV
- elektrické vedení nízkého napětí 0,4 kV
- ochranné pásmo elektrického vedení
- elektrokomunikační vedení včetně ochranného pásma
- radioreléová trasa
- vodovodní řad včetně ochranného pásma
- kanalizační stoka včetně ochranného pásma

## PŘEKRYVNÁ ZNAČENÍ

### ÚZEMNÍ SYSTÉM EKOLOGICKÉ STABILITY

- | stav | návrh |
|------|-------|
| RBC  | RBC   |
| RBK  | RBK   |
| LBC  | LBC   |
| RBK  | RBK   |
| LBK  | LBK   |
- regionální biocentrum  
 regionální biokoridor  
 lokální biocentrum  
 lokální biokoridor

### HODNOTY ÚZEMÍ A LIMITY VYUŽITÍ ÚZEMÍ

#### OCHRANA PŘÍRODY A KRAJINY

- NATURA 2000 - evropsky významná lokalita Tuří rybník
- významný krajinný prvek ze zákona Metuje
- přírodní památka Tuří rybník
- ochranné pásmo přírodní památky Tuří rybník

#### OCHRANA PODZEMNÍCH A POVRCHOVÝCH VOD

- vodní tok včetně pásma užívání pozemků podél koryta vodního toku
- vodní nádrž včetně pásma užívání pozemků podél koryta vodního toku

#### OCHRANA PŘED NEPŘÍZNIVÝMI HYDROLOGICKÝMI JEVY

- záplavové území Q100
- aktivní zóna záplavového území

#### OCHRANA ZEMĚDĚLSKÉHO PŮDNÍHO FONDU

- investice do půdy za zlepšení půdní úrodnosti (liniové)
- investice do půdy za zlepšení půdní úrodnosti (areál odvodnění)
- hranice, kód a třída ochrany bonitované půdní ekologické jednotky

## VEŘEJNĚ PROSPĚŠNÁ OPATŘENÍ

### VEŘEJNĚ PROSPĚŠNÁ OPATŘENÍ PRO VYTVÁŘENÍ PRVKŮ ÚZEMNÍHO SYSTÉMU EKOLOGICKÉ STABILITY

- VU.1 založení regionálního biokoridoru RBK.H051
- VU.2 založení regionálního biokoridoru RBK.H052

### HODNOTY ÚZEMÍ A LIMITY VYUŽITÍ ÚZEMÍ

#### OCHRANA POZEMKŮ URČENÝCH K PLNĚNÍ FUNKCÍ LESA

- lesy hospodářské
- lesy zvláštního určení
- vzdálenost 30 m od okraje lesa

#### OCHRANA KULTURNÍCH HODNOT

- architektonicky cenné stavby
- válečné hroby a pietní místa
- území s archeologickými nálezy I. typu
- území s archeologickými nálezy II. typu

## HODNOTY ÚZEMÍ A LIMITY VYUŽITÍ ÚZEMÍ

### OBRANA STÁTU A OCHRANA OBYVATELSTVA

- objekt požární ochrany

### HYGIENA ŽIVOTNÍHO PROSTŘEDÍ

- staré zátěže a kontaminované plochy

### OSTATNÍ JEVY

- ochranné pásmo pohřebiště
- významný vyhlídkový bod

## NEZOBRAZENÉ JEVY

Celé řešené území je územím s archeologickými nálezy.

Celé řešené území je situováno v zájmovém území Ministerstva obrany ČR.

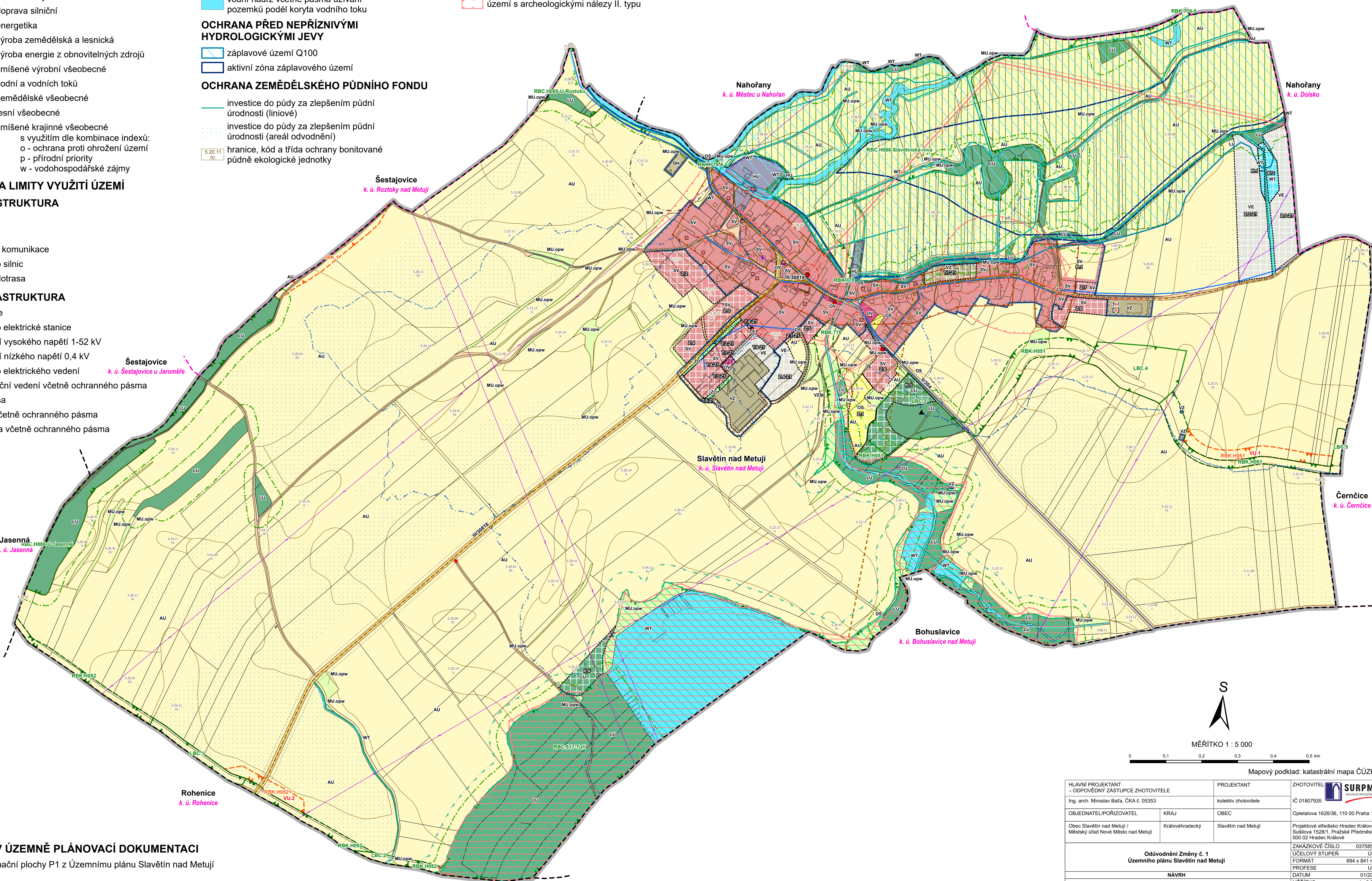
Celé řešené území se nachází v Chráněné oblasti přirozené akumulace vod Východočeská křída.

Celé řešené území se nachází ve zranitelné oblasti.

Celé řešené území se nachází v ochranných pásmech radioreléových tras Ministerstva obrany a Ministerstva vnitra.

Řešené území se nachází dle Zásad územního rozvoje Královéhradeckého kraje v krajinách Českoskalicko a Rychnovsko.

Řešené území se nachází dle Územní studie krajiny v krajinných okrscích Niva Metuje a Bohuslavice.



MĚŘÍTKO 1 : 5 000



Mapový podklad: katastrální mapa ČÚZK ©

HLAVNÍ PROJEKTANT - ODPOVĚDNÝ ZÁSTUPCE ZHOTOVITELÉ Ing. arch. Miroslav Baťa, ČKA č. 05353		PROJEKTANT kolektiv zhotovitelé IČ 01807935	ZHOTOVITEL SÚRP MO IČ 01807935
OBJEDNATEL/POŘIZOVATEL Obec Slavětín nad Metují / Městský úřad Nové Město nad Metují	KRAJ Královéhradecký	OBEC Slavětín nad Metují	Opletalova 1626/36, 110 00 Praha 1 Projektové středisko Hradec Králové Sušilova 1528/1, Pražské Předměstí 500 02 Hradec Králové
Odvodnění Změny č. 1 Územního plánu Slavětín nad Metují		ZAKÁZKOVÉ ČÍSLO 03758542	ÚPD
NÁVRH		FORMÁT 694 x 841 mm	URB
Koordináční výkres		DATUM 01/2026	MĚŘÍTKO 1 : 5 000
		ČÍSLO II.4.a	

## OSTATNÍ ZMĚNY V ÚZEMNĚ PLÁNOVACÍ DOKUMENTACI

- vypuštění transformační plochy P1 z Územního plánu Slavětín nad Metují