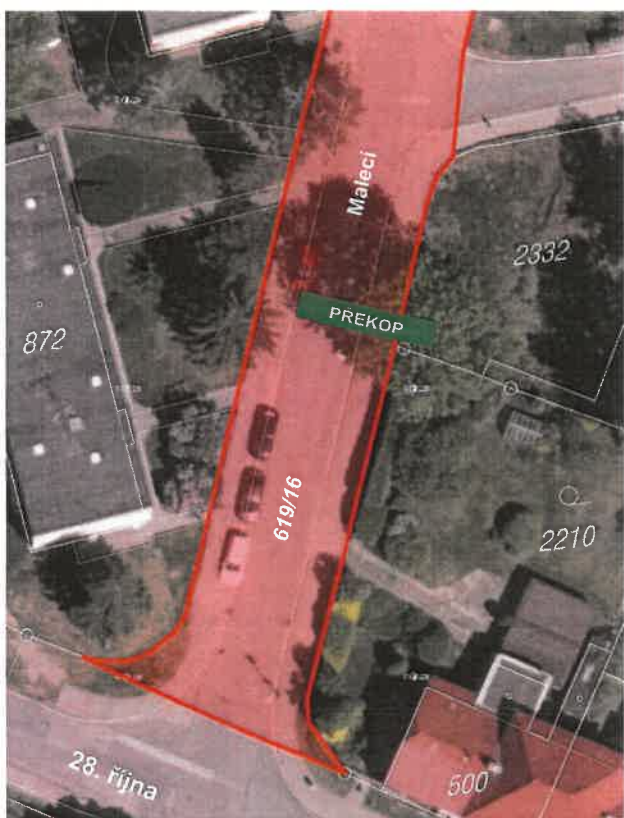


AKCE:	Nové Město nad Metují, ul. Malecí - překop	DOPRAVNÍ ZNAČENÍ NÁCHOD
INVESTOR:	NÁVRH DIO STAVBY	DATUM:
OBSAH:	STAVIX s.r.o., Praha	STUPEŇ:
ZHOTOVITEL:		

por. Bc. David Kult
 Územní odbor Náchod
 Územní odbor Náchod
 Pihovské náměstí 1176
 547 45 Náchod



ZVLÁŠTNÍ UŽÍVÁNÍ a ÚPLNÁ UZAVÍRKA

místní komunikace ul. Malecí, p.p.č. 619/16,
 k.ú. Nové Město nad Metují

Informace o pozemku	
Parcelní číslo:	619/16
Obec:	Nové Město nad Metují [574279]
Katastrální území:	Nové Město nad Metují [706442]
Číslo LV:	10001
Výměra [m ²]:	6533
Typ parcely:	Parcela katastru nemovitostí
Mapový list:	DKM
Určení výměry:	Graficky nebo v digitalizované mapě
Způsob využití:	ostatní komunikace
Druh pozemku:	ostatní plocha
Vlastníci, jiní oprávnění	
Vlastnické právo	
Město Nové Město nad Metují	

AKCE:	Nové Město nad Metují, ul. Malecí - překop	DOPRAVNÍ ZNAČENÍ NÁCHOD
INVESTOR:		DATUM:
OBSAH:	NÁVRH DIO STAVBY	STUPEŇ:
ZHOTOVITEL:	STAVIX s.r.o., Praha	