

## **Gesce a kompetence ST a MST ve volebním období 2022 - 2026**

Systém řízení všech složek ve městě a s tím souvisejících gescí a kompetencí uvolněných zastupitelů, tj. starosta (dále jen „ST“) a místostarosta (dále jen „MST“), je zapracován přímo do Organizační struktury města (viz příloha). Gesce neznámá nutně nadřízenost (viz např. „Výbory“).

Vzhledem ke složitosti Organizační struktury města je předkládán tento doprovodný komentář:

Celé zpracování vychází především z pravomocí a odpovědností vycházejících ze zákona o obcích, kdy statutárním zástupcem města je ST s plnou odpovědností fakticky za vše, s tím, že v době jeho nepřítomnosti ho zastupuje MST. Od toho se pak odvíjí i kompetenční model. Ten se týká jak orgánů města, tak i organizací městem zřizovaných.

Základním ujednáním při dělbě gescí a kompetencí mezi ST a MST je jejich plná zastupitelnost ve všech oblastech, tzn., že i přes rozdělení gescí se oba vzájemně informují o všech zásadních problémech v daných oblastech.

ST je nadřízen TAJ a zároveň dle ustanovení zákona o obcích stojí v čele MěÚ. MST plní tuto roli v případě nepřítomnosti ST.

### **STAROSTA:**

**Výbory a komise:** [Kontrolní výbor](#), [OV Spy](#), [OV Vrchoviny](#), [Bytová komise](#), [Komise kulturní](#), [Komise dopravní](#), [Komise pro výstavu a rozvoj](#), [Komise životního prostředí](#), [Komise sociální](#), [Sbor pro občanské záležitosti](#), [Komise škodní](#)

**Zvláštní orgány:** [Komise povodňová](#), [Bezpečnostní rada města](#)

**Odbory a oddělení MěÚ:** [OMM](#), [OMP](#), [ORM](#), [OSN](#), [OSÚ](#), [OSV](#), [OSP](#), [OVRR](#), [OŽP](#), [OS](#), [ODSH](#), [OŽÚ](#), [OVV](#)

**Organizace a organizační složky:** [Městská policie](#), [Jednotka sboru dobrovolných hasičů](#), [Městské středisko sociálních služeb Oáza](#), [Městská knihovna](#), [Centrum prevence MANDL](#)

**Zastupuje město v:** Dobrovolný svazek obcí Regionu Novoměstsko (DSO RN), Svaz měst a obcí České republiky (SMO ČR), Místní akční skupina POHODA venkova, z.s. (MAS Pohoda venkova)

**Ostatní:** ÚKIA, Městský klub, Vodovody a kanalizace Náchod, a.s.

## **MÍSTOSTAROSTA:**

**Výbory a komise:** [Finanční výbor](#), [OV Krčín](#), [Komise pro cestovní ruch](#), [Partnerský výbor](#), [Redakční rada Novoměstského zpravodaje](#), [Komise energetická](#), [Komise sportovní](#), [Komise regenerační](#), [Komise inventarizační](#)

**Odbory a oddělení MěÚ:** [OŽP](#) (odpadové hospodářství města), [OF](#), [OŠS](#), [SL](#), [TS](#)

**Organizace a organizační složky:** [PNT](#), [Městské muzeum](#), MŠ, ZŠ, ZUŠ, DDM

**Zastupuje město v:** Sdružení historických sídel Čech, Moravy a Slezska, z.s., Euroregion Pomezí Čech, Moravy a Kladska - Euroregion Glacensis, Kladské pomezí, o.p.s., HONEBNÍ SPOLEČENSTVO SLAVOŇOV

**Ostatní:** Společnost Horní Labe a.s.

**Zahraniční vztahy:** Hilden, Duszniki-Zdrój, Warrington, Gârnic

### **Použité zkratky:**

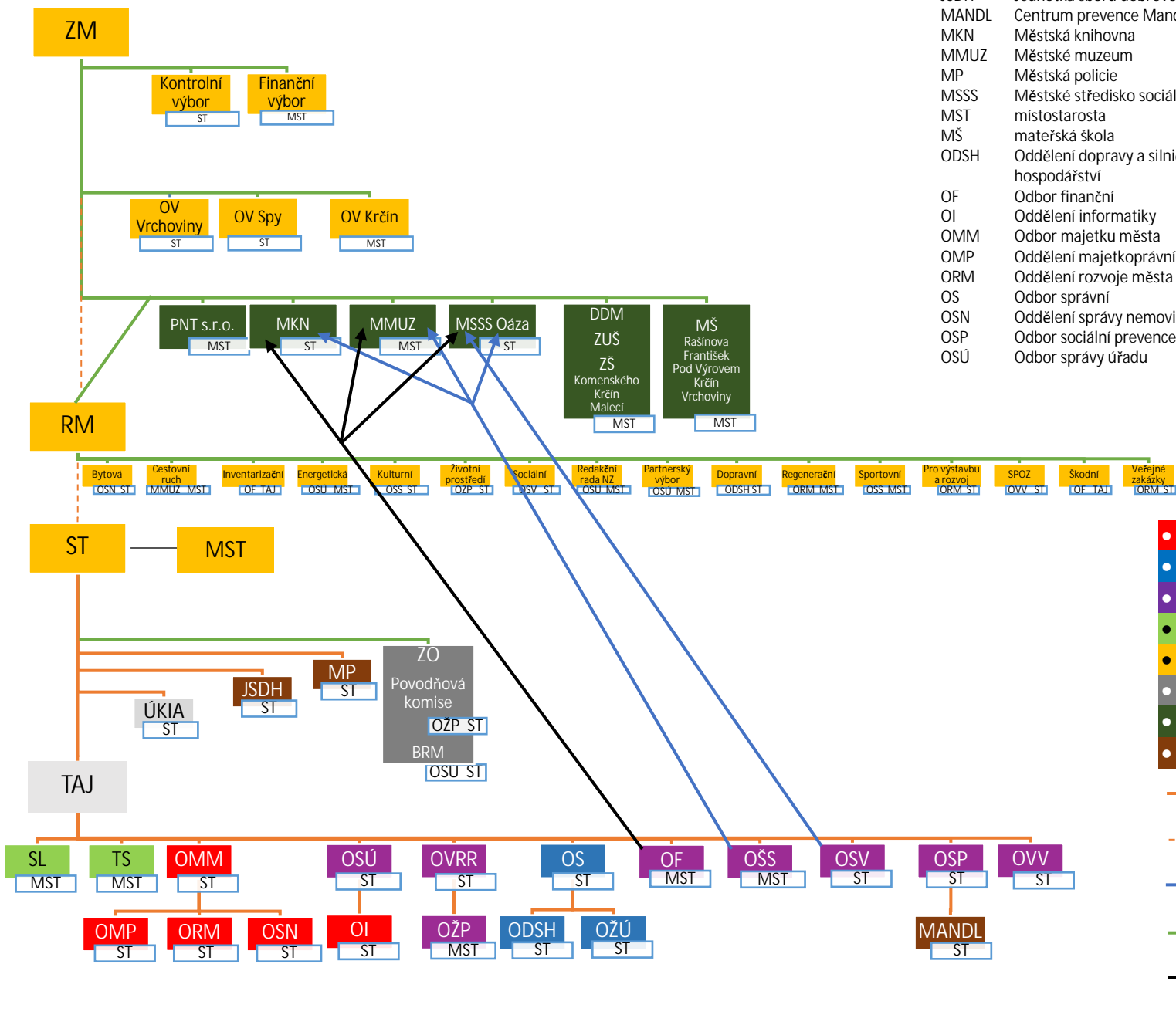
DDM	Dům dětí a mládeže	OV	Osadní výbor
MěÚ	Městský úřad	OVR	Odbor výstavby a regionálního rozvoje
MST	místostarosta	OVV	Odbor vnitřních věcí
MŠ	mateřská škola	OŽP	Oddělení životního prostředí
ODSH	Oddělení dopravy a silničního hospodářství	OŽÚ	Obecní živnostenský úřad
OF	Odbor finanční	PNT	První novoměstská teplárenská s.r.o.
OI	Oddělení informatiky	RM	Rada města
OMM	Odbor majetku města	SL	Správa městských lesů
OMP	Oddělení majetkoprávní	ST	starosta
ORM	Oddělení rozvoje města	TAJ	tajemník
OS	Odbor správní	TS	Technické služby
OSN	Oddělení správy nemovitostí	ÚKIA	Úsek kontroly a interního auditu
OSP	Odbor sociální prevence	ZM	Zastupitelstvo města
OSÚ	Odbor správy úřadu	ZŠ	základní škola
OSV	Odbor sociálních věcí	ZUŠ	základní umělecká škola
OŠS	Odbor školství a sportu		

# ORGANIZAČNÍ STRUKTURA MĚSTA NOVÉ MĚSTO NAD METUJÍ

2022 – 2026 - aktualizace k 01.06.2025

## Použité zkratky:

BRM	Bezpečnostní rada města	OSV	Odbor sociálních věcí
DDM	Dům dětí a mládeže	OSS	Odbor školství a sportu
JSDH	Jednotka sboru dobrovolných hasičů	OV	Osadní výbor
MANDL	Centrum prevence Mandl	OVRR	Odbor výstavby a regionálního rozvoje
MKN	Městská knihovna	OVV	Odbor vnitřních věcí
MMUZ	Městské muzeum	OŽP	Oddělení životního prostředí
MP	Městská policie	OŽÚ	Obecní živnostenský úřad
MSSS	Městské středisko sociálních služeb	PNT	První novoměstská teplárenská s.r.o.
MST	místostarosta	RM	Rada města
MŠ	mateřská škola	SL	Správa městských lesů
ODSH	Oddělení dopravy a silničního hospodářství	SPOZ	Sbor pro občanské záležitosti
OF	Odbor finanční	ST	starosta
OI	Oddělení informatiky	TAJ	tajemník
OMM	Odbor majetku města	TS	Technické služby
OMP	Oddělení majetkoprávní	ÚKIA	Úsek kontroly a interního auditu
ORM	Oddělení rozvoje města	ZO	zvláštní orgány
OS	Odbor správní	ZM	Zastupitelstvo města
OSN	Oddělení správy nemovitostí	ZŠ	základní škola
OSP	Odbor sociální prevence	ZUŠ	základní umělecká škola
OSÚ	Odbor správy úřadu		



- Odbory a Oddělení samosprávy
- Odbory a Oddělení státní správy
- Odbory a Oddělení smíšené
- Odbory technicko - obslužné
- Volené orgány
- Zvláštní orgány
- Právní subjekty zřizované městem
- Organizační složky

- Přímá nadřízenost
- - - Dílčí nadřízenost
- Metodika, odborné řízení
- Výkon funkce zřizovatele
- Finanční kontrola, metodika, rozpočet