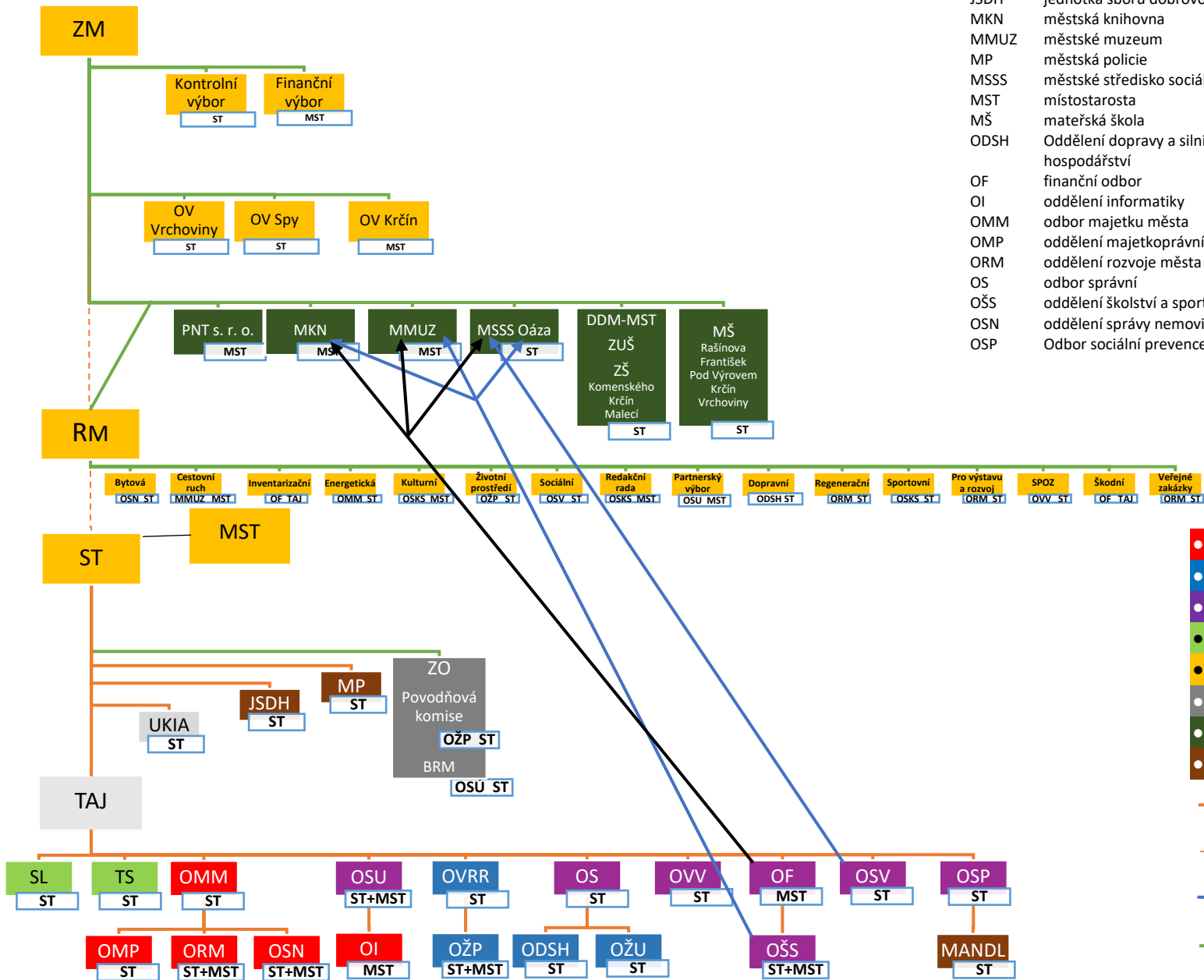


ORGANIZAČNÍ STRUKTURA MĚSTA NOVÉ MĚSTO NAD METUJÍ

2022 – 2026 - aktualizace k 01.02.2024

Použité zkratky:

BRM	Bezpečnostní rada města	OSV	odbor sociálních věcí
DDM	dům dětí a mládeže	OV	osaďní výbor
JSDH	jednotka sboru dobrovolných hasičů	OVRR	odbor výstavby a regionálního rozvoje
MKN	městská knihovna	OVV	odbor vnitřních věcí
MMUZ	městské muzeum	OŽP	oddělení životního prostředí
MP	městská policie	OŽU	obecní živnostenský úřad
MSSS	městské středisko sociálních služeb	PNT	první novoměstská teplárenská, s.r.o.
MST	místostarosta	OSN	oddělení správy nemovitostí
MŠ	mateřská škola	RM	rada města
ODSH	Oddělení dopravy a silničního hospodářství	SL	správa městských lesů
OF	finanční odbor	SPOZ	Sbor sdružení občanů
OI	oddělení informatiky	ST	starosta
OMM	odbor majetku města	TAJ	tajemník
OMP	oddělení majetkoprávní	TS	technické služby
ORM	oddělení rozvoje města	UKIA	Úsek kontroly a interního auditu
OS	odbor správní	ZO	Zvláštní orgány
OŠS	oddělení školství a sportu	ZM	zastupitelstvo města
OSN	oddělení správy nemovitostí	ZŠ	Základní škola
OSP	Oddělení sociální prevence		



- Odbory a Oddělení samosprávy
- Odbory a Oddělení státní správy
- Odbory a Oddělení smíšené
- Odbory technicko - obslužné
- Volené orgány
- Zvláštní orgány
- Právní subjekty zřizované městem
- Organizační složky

- Přímá nadřízenost
- - - Dílčí nadřízenost
- Metodika, odborné řízení
- Výkon funkce zřizovatele
- Finanční kontrola, metodika, rozpočet