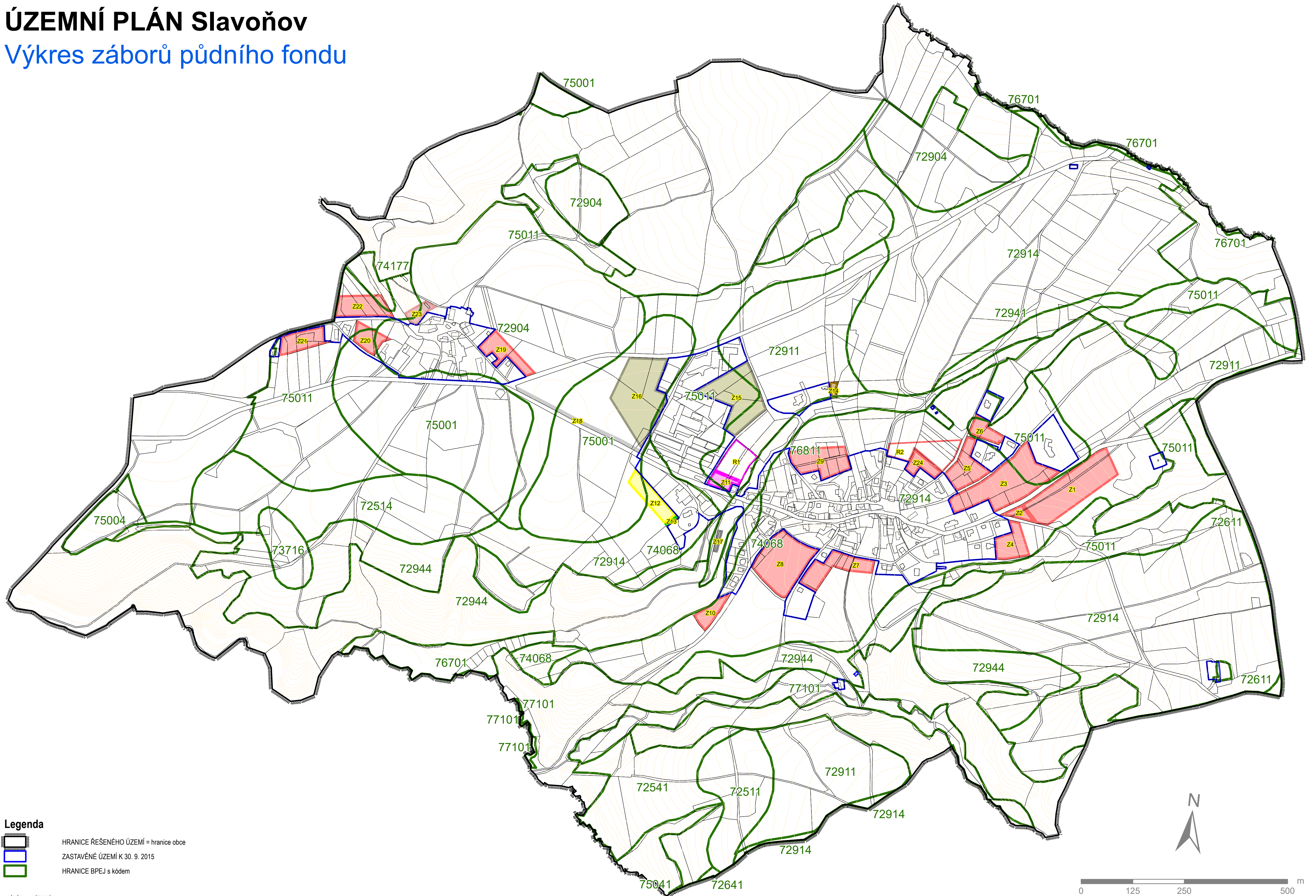


# ÚZEMNÍ PLÁN Slavoňov

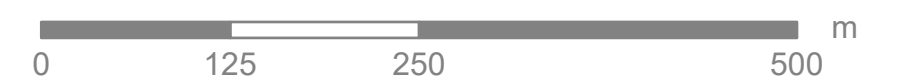
## Výkres záborů půdního fondu



### Legenda

- HRANICE ŘEŠENÉHO ÚZEMÍ = hranice obce
- ZASTAVĚNÉ ÚZEMÍ K 30. 9. 2015
- HRANICE BPEJ s kódem

- |  |  |   |
|--|--|---|
|  |  | BYDLENÍ v rodinných domech – venkovské              |
|  |  | SMÍŠENÉ OBYTNÉ venkovské                            |
|  |  | OBČANSKÉ VYBAVENÍ veřejná infrastruktura            |
|  |  | OBČANSKÉ VYBAVENÍ tělovýchovná a sportovní zařízení |
|  |  | DOPRAVNÍ INFRASTRUKTURA silniční                    |
|  |  | TECHNICKÁ INFRASTRUKTURA inženýrské sítě            |
|  |  | PLOCHY SMÍŠENÉ VÝROBNÍ                              |
|  |  | VÝROBA A SKLADOVÁNÍ zemědělská výroba               |
|  |  | ZELEŇ ochranná a izolační                           |



projektant: Ing.arch. Karel Novotný		Ing.arch. Karel Novotný autorizovaný architekt Brožíkova 1684 Hradec Králové 12	
pořizovatel: MěÚ Nové Město nad Metují		měřítko: 1 : 5000	datum: 2/2016
objednatel: obec Slavoňov		<b>Územní plán Slavoňov</b>	
Výkres záborů půdního fondu		<b>II.B.</b> <b>3</b>	