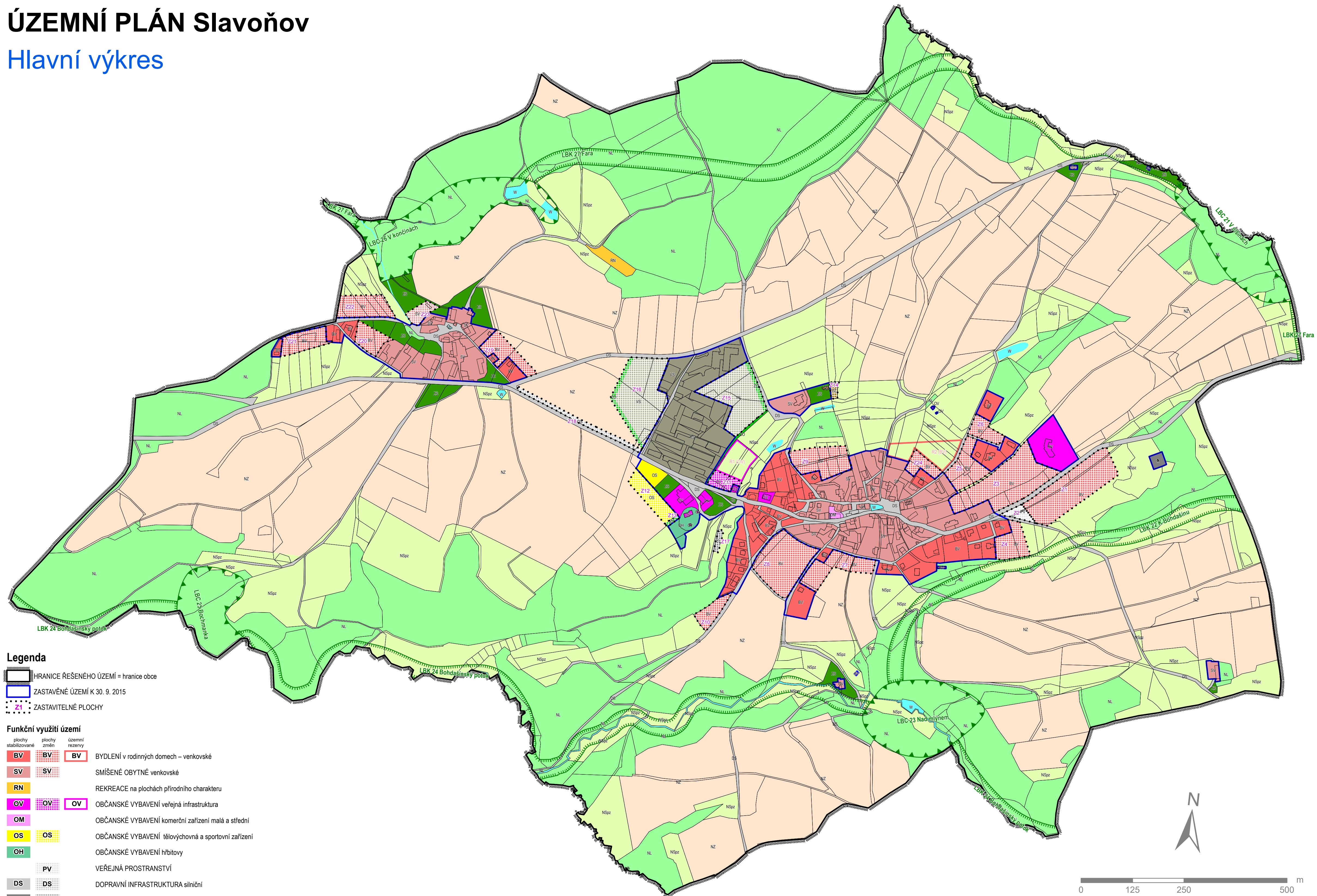


# ÚZEMNÍ PLÁN Slavoňov

## Hlavní výkres



### Legenda

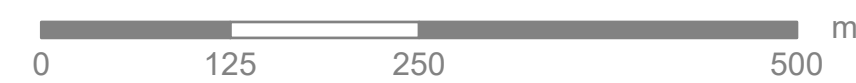
- HRANICE ŘEŠENÉHO ÚZEMÍ = hranice obce
- ZASTAVĚNÉ ÚZEMÍ K 30. 9. 2015
- ZASTAVITELNÉ PLOCHY

### Funkční využití území

- | plochy stabilizované | plochy změn | územní rezervy |  |
|----------------------|-------------|----------------|--|
| BV                   | BV          | BV             | BYDLENÍ v rodinných domech – venkovské                   |
| SV                   | SV          | SV             | SMÍŠENÉ OBYTNÉ venkovské                                 |
| RN                   | RN          | RN             | REKREACE na plochách přírodního charakteru               |
| OV                   | OV          | OV             | OBČANSKÉ VYBAVENÍ veřejná infrastruktura                 |
| OM                   | OM          | OM             | OBČANSKÉ VYBAVENÍ komerční zařízení malá a střední       |
| OS                   | OS          | OS             | OBČANSKÉ VYBAVENÍ tělovýchovná a sportovní zařízení      |
| OH                   | OH          | OH             | OBČANSKÉ VYBAVENÍ hřištitovy                             |
| PV                   | PV          | PV             | VEŘEJNÁ PROSTRANSTVÍ                                     |
| DS                   | DS          | DS             | DOPRAVNÍ INFRASTRUKTURA silniční                         |
| TI                   | TI          | TI             | TECHNICKÁ INFRASTRUKTURA inženýrské sítě                 |
| VS                   | VS          | VS             | PLOCHY SMÍŠENÉ VÝROBNÍ                                   |
| VZ                   | VZ          | VZ             | VÝROBA A SKLADOVÁNÍ zemědělská výroba                    |
| ZS                   | ZS          | ZS             | ZELEŇ soukromá a vyhrazená                               |
| ZO                   | ZO          | ZO             | ZELEŇ ochranná a izolační                                |
| W                    | W           | W              | PLOCHY VODNÍ A VODOHOSPODÁŘSKÉ                           |
| NZ                   | NZ          | NZ             | PLOCHY ZEMĚDĚLSKÉ  |
| NL                   | NL          | NL             | PLOCHY LESNÍ   |
| NSpz                 | NSpz        | NSpz           | PLOCHY SMÍŠENÉ NEZASTAVĚNÉHO ÚZEMÍ přírodní a zemědělské |

### Územní systém ekologické stability

- lokální biocentrum
- lokální biokoridor



projektant: Ing.arch. Karel Novotný	Ing.arch. Karel Novotný autorizovaný architekt Brožíkova 1684 Hradec Králové 12
pořizovatel: MěÚ Nové Město nad Metují	měřítko: 1 : 5000
objednatel: obec Slavoňov	datum: 2/2016
<b>Územní plán Slavoňov</b>	
Hlavní výkres	
<b>I.B. 2</b>	