

Územní plán Libchyně

právní stav po vydání změny č. 1

Legenda

- hranice řešeného území
- zastavěné území vymezené k 13.2. 2009
- zastavitelné plochy

funkční využití území

- BYDLENÍ – v rodinných domech – venkovské
- REKREACE – plochy staveb pro rodinnou rekreaci
- OBČANSKÉ VYBAVENÍ – veřejná infrastruktura
- OBČANSKÉ VYBAVENÍ – tělovýchovná a sport. zařízení
- VEŘEJNÁ PROSTRANSTVÍ
- DOPRAVNÍ INFRASTRUKTURA – silniční
- TECHNICKÁ INFRASTRUKTURA – inženýrské sítě
- VÝROBA A SKLADOVÁNÍ – drobná a řemeslná výroba
- ZELEŇ – na veřejných prostranstvích
- PLOCHY VODNÍ A VODOHOSPODÁŘSKÉ
- PLOCHY ZEMĚDĚLSKÉ
- PLOCHY LESNÍ
- PLOCHY PŘÍRODNÍ

zastavitelné plochy

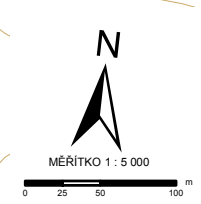
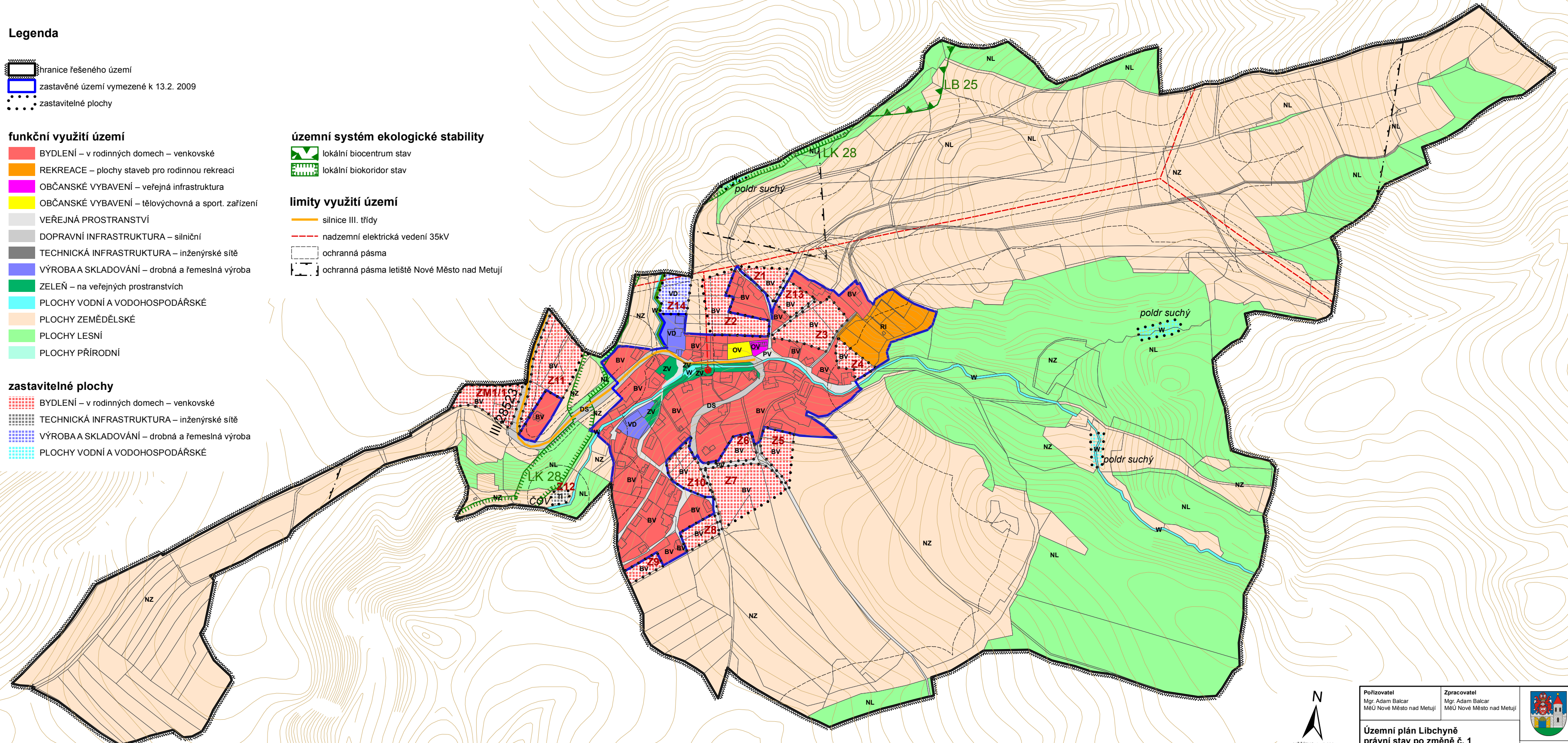
- BYDLENÍ – v rodinných domech – venkovské
- TECHNICKÁ INFRASTRUKTURA – inženýrské sítě
- VÝROBA A SKLADOVÁNÍ – drobná a řemeslná výroba
- PLOCHY VODNÍ A VODOHOSPODÁŘSKÉ

územní systém ekologické stability

- lokální biocentrum stav
- lokální biokoridor stav

limity využití území

- silnice III. třídy
- nadzemní elektrická vedení 35kV
- ochranná pásma
- ochranná pásma letiště Nové Město nad Metují



Pořizovatel Mgr. Adam Balcar MěÚ Nové Město nad Metují	Zpracovatel Mgr. Adam Balcar MěÚ Nové Město nad Metují	
Územní plán Libchyně právní stav po změně č. 1		
Koordinační výkres		Datum leden 2011 Měřítko 1:5 000